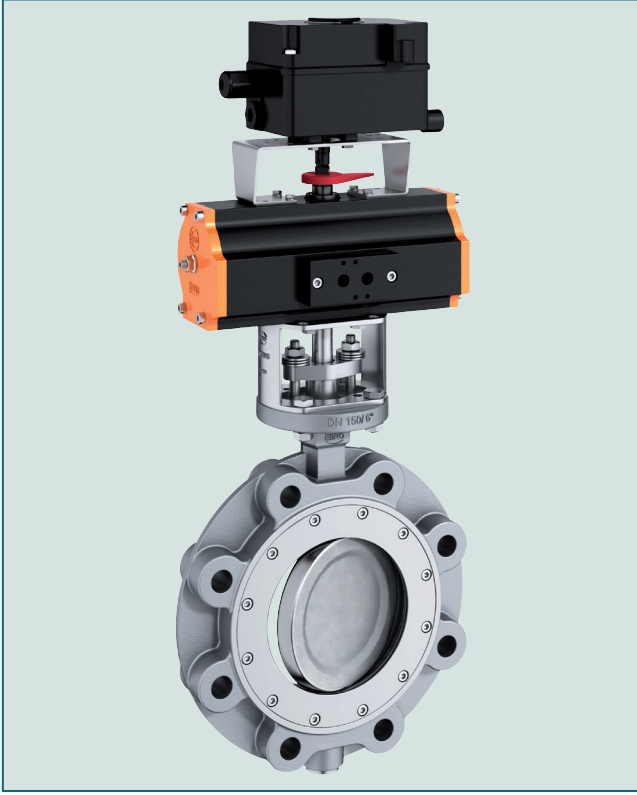


YÜKSEK PERFORMANS KELEBEK VANA HP 114



Çift eksantrik tasarımı Lug tip yüksek performans kelebek vana. Aşırı yüksek sıcaklık ve basınçlarda dahi tam sızdırmazdır.

TEKNİK VERİLER

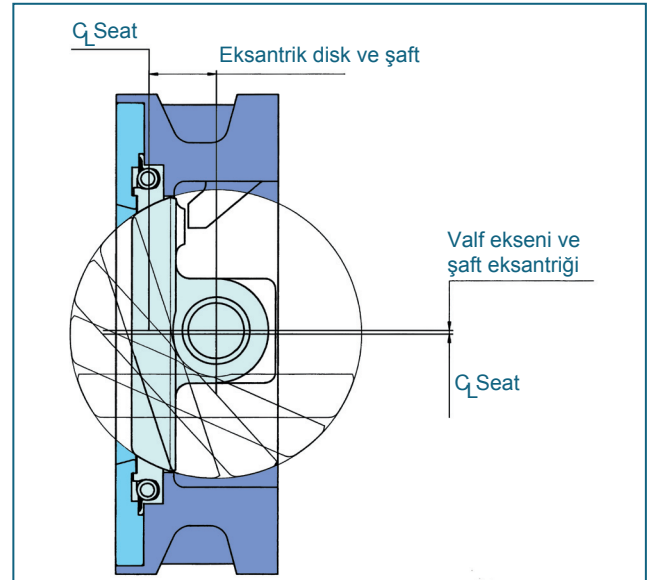
Anma Çapı:	DN 50 - DN 600 (daha yüksek ölçüler isteğe bağlıdır.)
Flanş Aralığı	EN 558 Serisi 20 ISO 5752 Serisi 20 API 609 Tablo 1
Flanş Uyumu:	EN 1092 PN 10/16/25/40 (DN 150)'ye kadar EN 1092 PN 10/16/25 (DN 200-DN 600) ASME Klas 150/300 AS 4087 PN16/21
Flanş Yüzey Dizaynı:	EN 1092, Form A/B, ASME RF,FF
Üst Flanş:	EN ISO 5211
İşaretleme:	EN 19
Sızdırmazlık Testi	
- R-PTFE sit için:	EN 12266 (A Sınıfı Sızdırmazlık)
- Inkonel sit için:	EN 12266 (B Sınıfı Sızdırmazlık) ISO 5208, Kategori 3 ANSI B 16.5 Klas 150
Sıcaklık Aralığı:	(-60°C) - (+600°C)
Fark Basınç:	≤ DN150 maks. 40 bar > DN150 maks. 25 bar
Vacuum:	1mbar mutlak'a kadar

ÖZELLİKLERİ

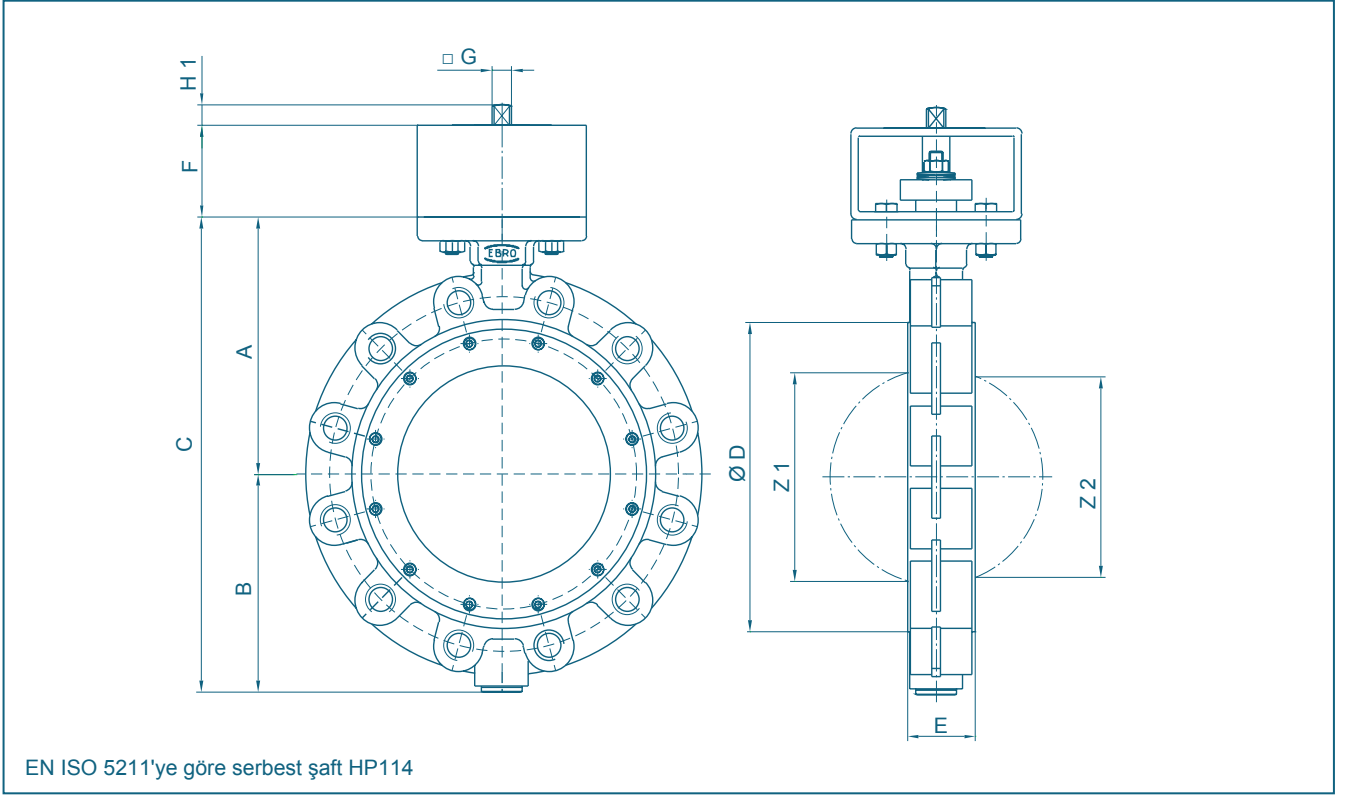
- Yüksek sıcaklık ve basınçtaki akışkanların kontrolü sağlar.
- Disk ve şaft çift eksantrik yapıya sahiptir.
- Merkezleme elemanları aynı zamanda montaj için de kullanılır.
- R-PTFE ve Inkonel olarak iki farklı sızdırmazlık mümkündür.
- Sızdırmazlık çeşitleri:
teflon contalama (R-PTFE) maks. 230°C
metal contalama (Inkonel) maks. 600°C
- Bakım gerektirmez.
- Sürekli operasyon gerektiren bölgelerde dahi uzun ömür sağlar.

GENEL UYGULAMALAR

- Kimya ve Petrokimya endüstrisi
- Sıcak su, buhar ve kızgın akışkanlarda
- Enerji santrallerinde
- Vakum sistemlerinde
- Gemi İnşaat Sektöründe
- Gaz proses tesislerinde
- Gıda endüstrisinde
- Ağır şartlar içeren tüm uygulamalarda



YÜKSEK PERFORMANS KELEBEK VANA HP 114

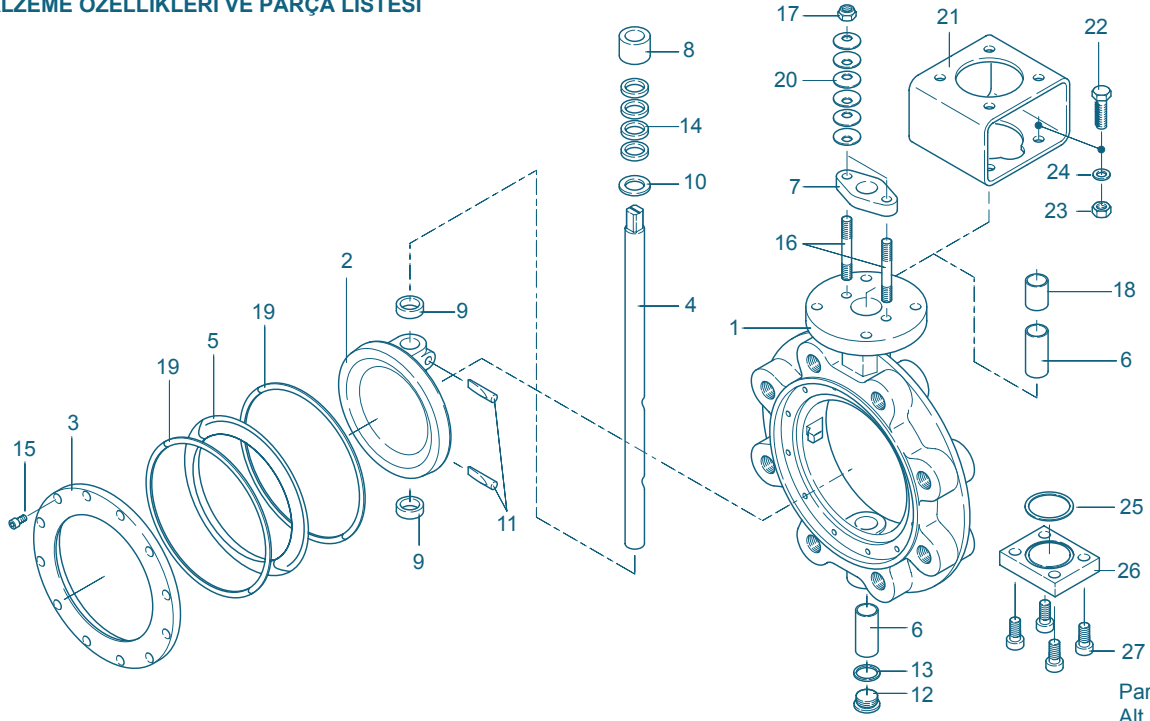


DN [mm]	Çap [in]	Boyutlar [mm]											min. boru-Ø	Ağırlık [kg]
		A	B	C	D	E	F	Flanş	G	H1	Z1	Z2		
50	2	133	99	232	112	43	80	F05	12	15	40,9	-	51	7,4
65	2½	133	99	232	112	43	80	F05	12	15	40,9	-	51	7,4
80	3	142	113	255	138	46	80	F05	12	15	70,7	54,4	80	10,2
100	4	158	124	282	160	52	80	F05	12	15	94,2	81,6	103	13,5
125	5	181	140	321	192	56	80	F07	14	18	114,5	105,3	124	17,6
150	6	195	154	349	216	56	80	F07	14	18	143,5	135,4	151	21,0
200	8	225	191	416	270	60	80	F10	17	18	187,4	181,2	196	32,9
250	10	268	222	490	326	68	80	F12	22	23	235,2	228,8	245	49,0
300	12	300	255	555	378	78	90	F12	27	28	280,7	275,8	296	68,5
350	14	345	304	649	438	92	100	F14	27	28	322,8	315,9	334	104,0
400	16	375	339	714	488	102	100	F14	36	36	371,6	363,9	385	135,0
450	18	412	340	752	530	114	120	F16	36	36	426,8	426,8	438	174,0
500	20	425	399	824	593	127	120	F16	46	46	468,7	466	484	240,0
550	22	456	405	861	635	154	200	F25	46	46	525,7	525,7	540	268,0
600	24	490	468	958	692	154	200	F25	55	55	544,2	542,2	560	390,0

Firma tarafından uyarısız değiştirilebilir.

YÜKSEK PERFORMANS KELEBEK VANA HP 114

MALZEME ÖZELLİKLERİ VE PARÇA LİSTESİ



Par.	Açıklama	Malzeme	Materyal No.	ASTM	Par.	Açıklama	Malzeme	Materyal No.	ASTM
1	Gövde				14	Şaft Contası			
	Karbon Çelik	GS-C25N	1.0619	WCB		PTFE			
	Paslanmaz Çelik	G-X5CrNiMo19-11-2	1.4408	CF8M		Grafit			
2	Disk				15	Alyan Cıvata			
	Paslanmaz Çelik	G-X5CrNiMo19-11-2	1.4408	CF8M		Paslanmaz Çelik	A4-70	1.4401	B8M
3	Sıkıştırma Bileziği				16	Bağlantı Saplamları			
	Çelik	St37-2	1.0037	283-C		Paslanmaz Çelik	A2-70	1.4301	B 8
	Paslanmaz Çelik	X5CrNiMo17-12-2	1.4401	316	17	Altıgen somun			
4	Şaft					Paslanmaz Çelik	A 2	1.4301	8
	Paslanmaz Çelik	X4CrNiMo16-5	1.4418		18	Şaft eksenleme			
5	Sit Ringi					Paslanmaz Çelik	X10CrNi18-8	1.4310	301 Ti
	R-PTFE	PTFE-Bileşim			19	Grafit conta (metal sit için)			
	Inkonel	Inconel 625				Grafit			
6	Şaft burçları				20	Yaylı Rondela			
	Paslanmaz Çelik	X5CrNiMo17-12-2	1.4401/PTFE	316 PTFE		Yay çeliği	50CrV4	1.8159	6150
		X6CrNiMoTi17-12-2	1.4571 nitrite	316 Ti		Paslanmaz Çelik	X6CrNiMoTi17-12-2	1.4571	316 Ti
7	Üst Flanş				21	Plaka			
	Çelik	St37-2	1.0037	283-C		Çelik	St37-2 galvanize	1.0037	283-C
	Paslanmaz Çelik	X5CrNi18-10	1.4301	304	22	Altıgen cıvata			
8	Burç yüzüğü					Çelik	St galvanize		CS
	Paslanmaz Çelik	X5CrNi18-10	1.4301	304	23	Altıgen somun			
9	Burç Ringi					Çelik	St galvanize		CS
	Paslanmaz Çelik	X6CrNiMoTi17-12-2	1.4571 chr-pld	316 Ti	24	Pul			
10	Destek Pul					Çelik	St galvanize		CS
	Paslanmaz Çelik	X6CrNiMoTi17-12-2	1.4571	316 Ti	25	Conta			
11	Saplama Mandalı					Grafit			
	Paslanmaz Çelik	X4CrNiMo16-5	1.4418		26	Alt plaka			
12	Dişli Tapa DIN 908					Çelik	St37-2 galvanized	1.0037	283-C
	Paslanmaz Çelik	G-X5CrNiMo19-11-2	1.4408	CF8M	27	Altıgen cıvata			
13	Conta					Paslanmaz Çelik	A2-70	1.4301	B 8
	PTFE								
	Grafit								

Diğer malzemeler isteğe bağlıdır.

Firma tarafından uyarısız değiştirilebilir.

MADE BY



EBRO

YÜKSEK PERFORMANS KELEBEK VANA HP 114

TORK

- Belirtilen tork değerleri, diskin contadan kopma anı değerleridir. (disk contadan ayrıldıktan sonra gerekli tork değeri azalmaktadır.)

DN [mm]	Çap [in]	Çalışma Basıncı							
		10 [bar]		16 [bar]		25 [bar]		40 [bar]	
		R-PTFE	Inkonel	R-PTFE	Inkonel	R-PTFE	Inkonel	R-PTFE	Inkonel
50-65	2-2½	27	35	28	42	30	58	31	66
80	3	28	55	30	65	34	90	38	100
100	4	51	90	61	100	80	120	93	140
125	5	63	150	83	172	95	220	125	285
150	6	125	170	136	220	168	300	220	360
200	8	205	350	260	430	280	505	*	*
250	10	485	505	550	620	600	860	-	-
300	12	584	740	700	970	855	1280	-	-
350	14	740	815	930	1050	1200	1370	-	-
400	16	1050	1530	1640	2240	2460	2900	-	-
450	18	1150	1700	1750	2500	2700	3500	-	-
500	20	1210	2010	1800	2760	2800	4260	-	-
550	22	3500	3750	4430	4550	6010	6800	-	-
600	24	4000	4500	4600	5740	6200	8080	-	-

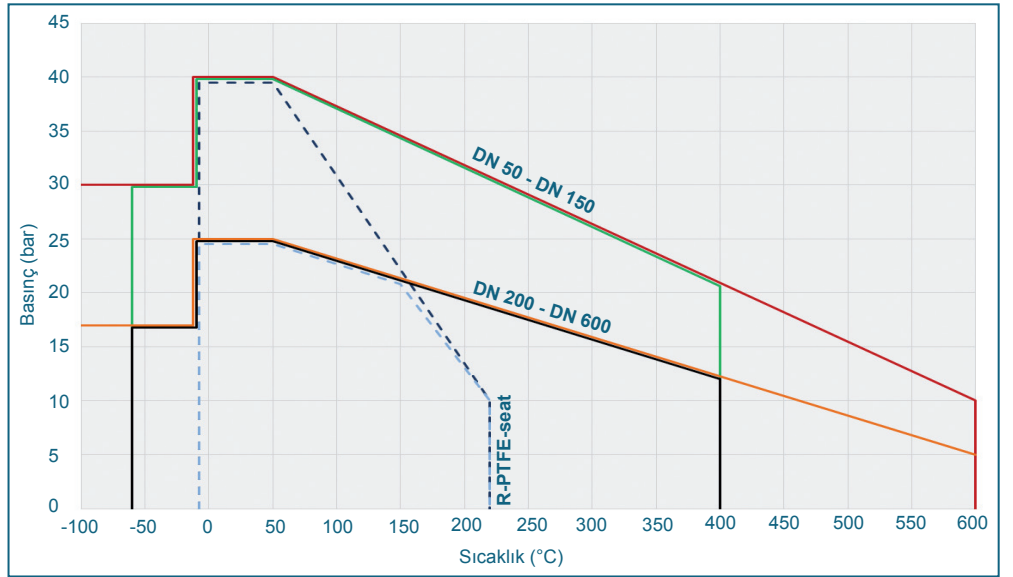
* DN 200 PN 16 maks. 25 bar

Tüm değerler Nm cinsindedir.

BASINÇ/SICAKLIK TABLOSU

- GS-C25 gövde malzemesi ve inkonel contalama için basınç kontrol çizgisi
- 1.4408 gövde malzemesi ve inkonel contalama için basınç kontrol çizgisi
- R-PTFE sit malzemesi için basınç kontrol çizgisi

Belirtilen diyagram HP serisi standart imalat versiyonlarımızı göstermektedir. Yüksek basınç ve sıcaklıktaki akışkan kontrol vana istekleriniz için lütfen firmamıza danışınız.



K_v-DEĞERLERİ

K_v-değeri [m³ /h] 5°C 30°C (41°F to 86°F)deki akışkanın 1 bar basınç altındaki akış değeridir.

- K_v-değerleri Delfter Hydraulics Laboratories tarafından hassas testler sonucunda oluşturulmuştur.

- İzin verilen akış hızları,
Sıvılar için V_{maks} 4,5 m/s,
 Gazlar için V_{maks} 70 m/s'dir.

- Akış fonksiyonu diskin 30° ila 70° açıları arasında lineerdir.°

- Kaviteasyon önlenir!

Daha detaylı hesaplamalar için lütfen mühendislerimize danışınız.

DN [mm]	Çap [in]	Disk Açısı α°							
		20°	30°	40°	50°	60°	70°	80°	90°
50	2	1,3	6	15	18	19	21	22	23
65	2½	1,5	7	18	22	23	24	25	25
80	3	7	30	50	68	82	97	113	115
100	4	22	60	97	119	164	199	223	251
125	5	45	100	152	195	256	346	452	493
150	6	63	109	162	250	391	588	814	845
200	8	96	168	301	509	742	1107	1581	1747
250	10	264	458	682	980	1421	2083	2882	2889
300	12	397	625	956	1368	1938	2778	3794	3940
350	14	460	720	1100	1650	2500	3400	4800	5400
400	16	550	870	1250	2000	3200	4800	6800	8080
450	18	730	1200	1800	3100	4600	6400	8400	10500
500	20	920	1600	2600	4100	6000	8500	12100	12800
550	22	1090	1950	3100	4600	7500	10200	14700	15300
600	24	1370	2250	3780	4950	9000	12500	17100	18500

Firma tarafından uyarısız değiştirilebilir.