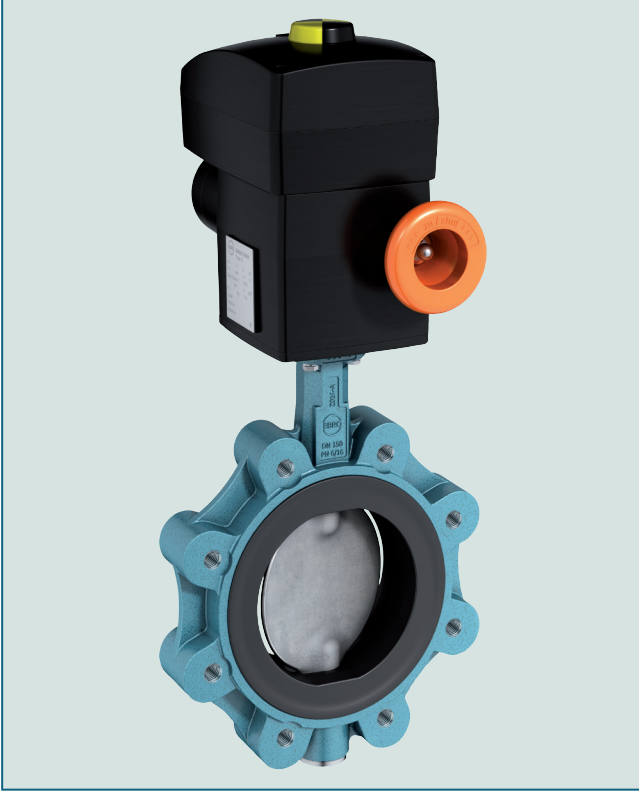


# LUG TİP KELEBEK VANA Z 014-A



Dışlı flanşlama delikleri ile Lug Tipi Kelebek Vana . Bu model borulamada tek taraftan flanşlamaya ve hat sonu kapamaya imkan sağlar.

## TEKNİK VERİLER

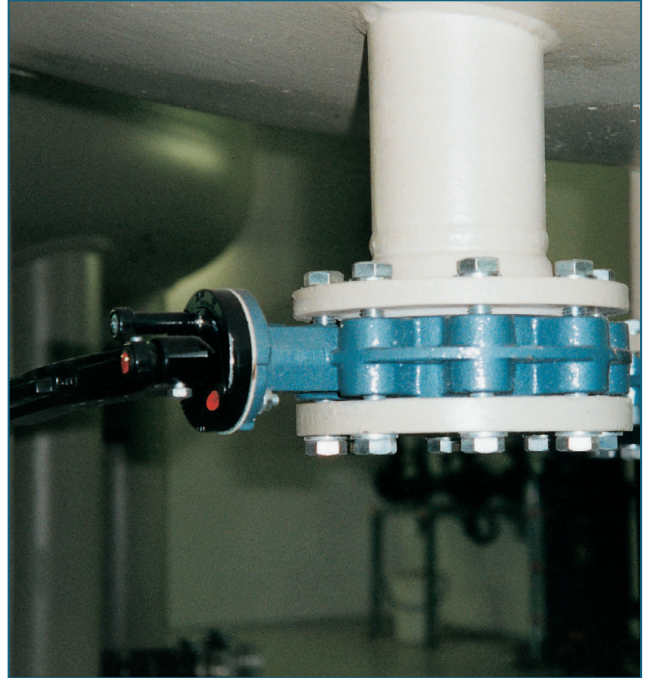
Anma Çapı	DN 20 - DN 600 (Sadece PN10/16)'da DN 20
Karşı Karşıya	EN 558 Serisi 20 ISO 5752 Serisi 20 API 609 Tablo 1
Flanş Uyumu:	EN 1092 PN 6/10/16 ASME Sınıfı 150 AS 4087 PN 16 ANSI B 16,5, Klas 150
Flanş Yüzey Dizaynı	: EN 1092 Form A/B ASME RF, FF
Üst Flanş	EN ISO 5211
İşaretleme:	EN 19
Sızdırmazlık Testleri	EN 12266 (Sızdırmazlık Sınıfı A) ISO 5208, Kategori 3 ANSI B 16 104 Klas VI
Sıcaklık Aralığı	Ortalama sıcaklık ve basınca bağlı olarak -40°C to +200°C
Çalışma Basıncı	maks. 16 bar

## ÖZELLİKLERİ

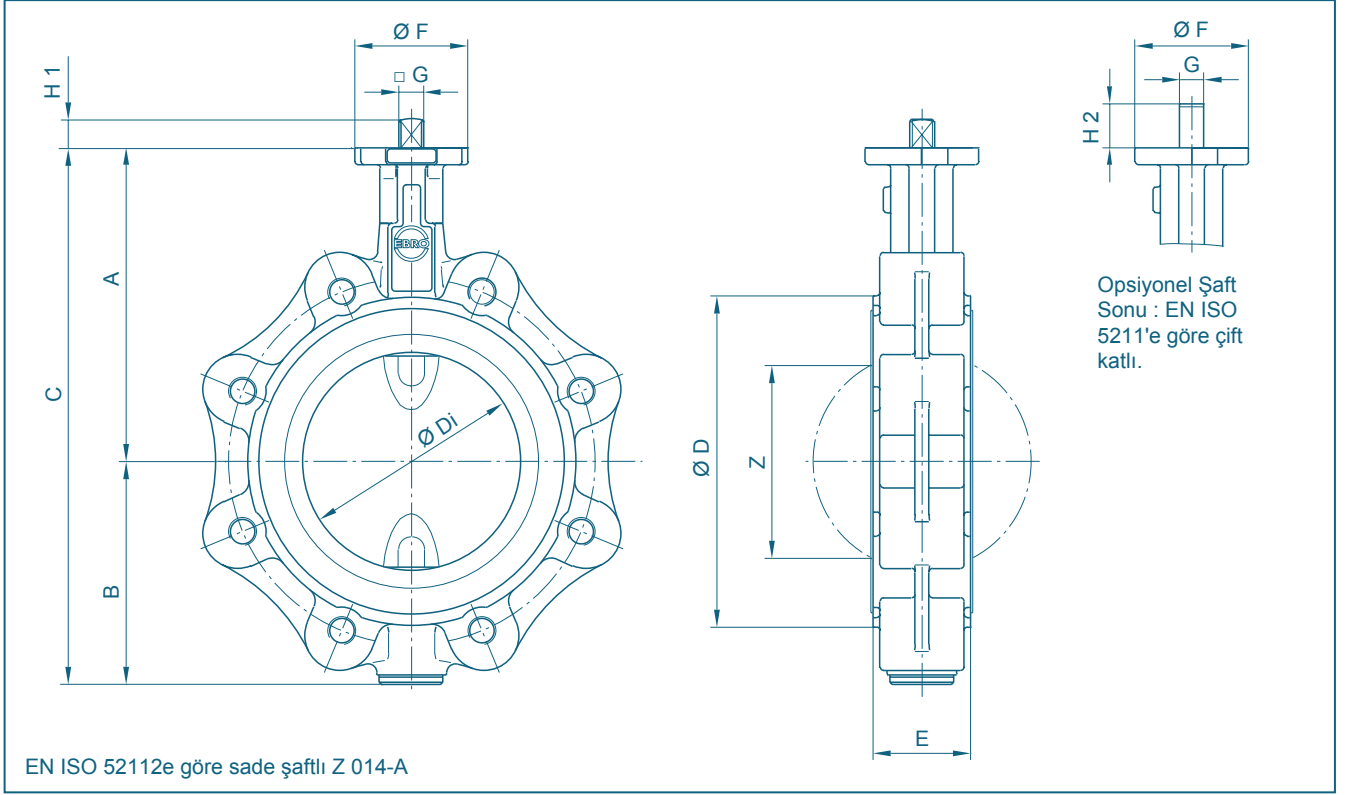
- Her iki yönlü akışta dahi tam sızdırmazlık sağlar.
- Gövde, disk ve şaftın hassas işlenmesi sayesinde çok düşük kaçma kapama tork değerleri ve uzun ömür sağlar.
- Üçlü şaft yatakları sayesinde eksenden kaçma önlenir ve senelerce, sürekli ve güvenli operasyon garanti altına alınır. - -
- Tamamı demonte edilip geri dönüşüm işlemine tabi tutulabilir.
- Tek flanş ile montaj mümkündür.
- İstenen her yönde ve açıda montajı yapılabilir.
- Bakım gerektirmez.

## GENEL UYGULAMALAR

- Kimya ve Petrokimya Endüstrilerinde,
- Su ve Atıksu teknolojisinde,
- Tanecikli akışkan işletme tesislerinde,
- Gemi İnşaat Endüstrisinde,
- Enerji ve kojenerasyon Endüstrisinde,
- Gıda Endüstrisinde,
- İnşaat Mühendisliğinde,
- Boya ve Lakeler için silikonsuz versiyon bulunmaktadır.



# LUG TİP KELEBEK VANA Z 014-A



DN [mm]	Çap [in]	Boyutlar [mm]											Ağırlık[kg] (GG-25)		
		A	B	C	D	Di	E	F	Flanş G	H1	H2	Z	Parçalı şaft	TS- şaft	
20	¾	104	45	149	63	31,5	33	54	F04	11	12	19	-	2,1	-
25	1	104	45	149	63	31,5	33	54	F04	11	12	19	-	2,1	-
32	1¼	104	50	154	68	31,5	33	54	F04	11	12	19	-	2,1	-
40	1½	113	66	179	80	38	33	54	F04	11	12	19	22	4,0	-
50	2	126	84	210	95	48,5	43	54	F04	11	12	19	25	4,8	-
65	2½	134	93	227	115	63,5	46	54	F04	11	12	19	45	5,5	-
80	3	157	104	261	138	78,5	46	65	F05	14	16	25	65	8,6	9,1
100	4	167	115	282	158	98,5	52	65	F05	14	16	25	85	9,8	10,4
125	5	180	127	307	188	123,5	56	65	F05	14	16	25	111	10,1	10,7
150	6	203	150	353	210	148	56	90	F07	17	19	30	139	13,1	14,6
200	8	228	176	404	268	199	60	90	F07	17	19	30	190	18,8	20,6
250	10	266	212	478	320	248	68	125	F10	22	24	39	240	29,5	32,5
300	12	291	237	528	370	296	78	125	F10	22	24	39	287	37,0	40,5
350	14	332	269	601	408	338	78(92)**	150	F12	*	*	-	330	54,8	60,4
400	16	363	314	677	470	388	102	150	F12	*	*	-	378	81,5	87,3
450	18	397	335	732	530	430,5	114	210	F16	*	*	-	417	101,4	105,9
500	20	437	405	842	574	494,5	127	210	F14/F16	*	*	-	474	136,3	142,8
600	24	498	469	967	675	590	154	300	F16/F25	*	*	-	563	240,5	267,5

\* monte edilen aktüatöre göre

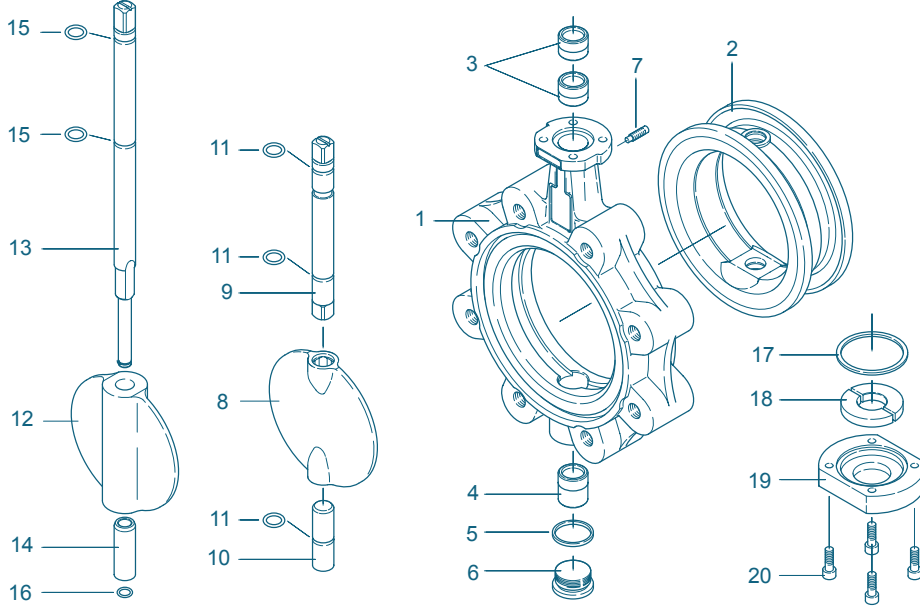
\*\* EN 558 Tab.20'ye göre karşı karşıya ebatlar(92 mm)

Firma tarafından uyarısız değiştirilebilir.

MADE BY  EBRO

# LUG TİP KELEBEK VANA Z 014-A

## MALZEME ÖZELLİKLERİ VE PARÇA LİSTESİ



TS-Versiyon Parçalı şaftlı versiyon

Par. 17-20:  
DN 350'den büyük vanalar  
için alt bağlantı

Par.	Açıklama	Malzeme	Materyal-No.	ASTM	Par.	Açıklama	Malzeme	Materyal-No.	ASTM
1	<b>Gövde</b>				9/10	<b>Şaftlar</b>			
	Nodüler Dökme Demir	GGG-40	0.7040	60-40-18		Paslanmaz Çelik	X14CrMoS17	1.4104	430 F
		GGG-40.3	0.7043				X5CrNiMo17-12-2	1.4401	316
2	<b>Conta - Layner</b>						Hastelloy	2.4883	Hastelloy
	NBR	Akrilonitril bütadien kauçuk			11	<b>O-ring</b>			
	EPDM	Etilen propilen kauçuk				NBR	Akrilonitril bütadien kauçuk		
	CSM	Klorülfanlı Polietilen				FPM	Flor Kauçuk		
	FPM	Florokarbon kauçuk			12	<b>TS-disk</b>			
	VSI	Silikon kauçuk				Nodüler Dökme Demir	GGG-40	0.7040	60-40-18
	AU	Poliüretan elastomer				Paslanmaz Çelik	G-X5CrNiMo19-11-2	1.4408	CF8M
3/4	<b>Burçlar</b>					Aluminyum Bronz	G-CuAl10Ni	2.0975	C 95800
	Brass	MS 58	2.0401	B 45		Kaplama	Halar, Rilsan		
	Poliamit	PA 66				Yüzey Kalitesi	elektro cilalı, ayna parlatma		
	PTFE	Politetrafloroetilen			13	<b>TS-şaft</b>			
5	<b>Conta DIN 7603</b>					Paslanmaz Çelik	X14CrMoS17	1.4104	430 F
	Bakır	Cu		Copper			X39CrMo17-1	1.4122	
6	<b>Tapa Dişli DIN 908</b>						X5CrNiMo17-12-2	1.4401	316
	Paslanmaz Çelik	G-X5CrNiMo19-11-2	1.4408	CF8M	14	<b>Alt Bağlantı</b>			
7	<b>Cıvata DIN 915</b>					Paslanmaz Çelik	X5CrNi18-10	1.4301	304
	Çelik	45 H galvanize			15	<b>O-ring</b>			
	Paslanmaz Çelik	A4-70		B8M		NBR	Acrylonitrile butadiene caoutchouc		
8	<b>Disk</b>					FPM	Fluorocarbon caoutchouc		
	Çelik	ST 52.3	1.0570	572-50	16	<b>Segman</b>			
	Paslanmaz Çelik	X5CrNi18-10	1.4301	304		Stainless Steel	X39CrMo17-1	1.4122	
		G-X5CrNiMo19-11-2	1.4408	CF8M	17	<b>O-ring</b>			
		X2CrNiMo17-12-2	1.4404	316 L		NBR	Acrylonitrile butadiene rubber		
		X6CrNiMoTi17-12-2	1.4571	316 Ti	18	<b>Şaft Tutucu</b>			
		G-X2CrNiMoN26-7-4	1.4469	F 51		Brass	MS 58	2.0401	B 45
		Hastelloy	2.4883	Hastelloy	19	<b>Alt Plaka</b>			
	Aluminyum Bronz	G-CuAl10Ni	2.0975	C 95800		Grey Cast Iron	GG-25	0.6025	40 B
	Kaplama	Halar, Rilsan			20	<b>Cıvata</b>			
	Yüzey Kalitesi	elektro cilalı, ayna parlatma				Çelik	45 H galvanize		
						Paslanmaz Çelik	A2-70		B 8
							A4-70		B8M

İsteğe bağlı olarak diğer ürünler temin edilebilir.

Firma tarafından uyarısız değiştirilebilir.

# LUG TİP KELEBEK VANA Z 014-A

## TORK

(Md) olarak belirtilen tork değerleri ortalama sıvı ve yağlama bazlıdır.

- Toz halinde (yağsız) ortam  
Md x 1,3

- Kuru gazlı/yüksek viskoz ortam  
Md x 1,2

- Belirtilen değerler sınır tork bazlıdır.

- Talebe göre dinamik tork spesifikasyonu yapılabilir.

Aktüatör ebatları için lütfen mühendislerimiz ile bağlantıya geçiniz.

DN [mm]	Çap [in]	Çalışma Basıncı			
		3 [bar]	6 [bar]	10 [bar]	16 [bar]
20	¾	5	5	5	-
25	1	5	5	5	-
32	1¼	5	5	5	-
40	1½	8	8	8	8
50	2	9	9	9	9
65	2½	18	18	18	18
80	3	8	10	18	24
100	4	9	18	28	37
125	5	15	22	45	59
150	6	36	45	110	125
200	8	59	76	140	200
250	10	150	180	200	240
300	12	200	240	280	360
350	14	350	540	610	700
400	16	420	620	750	850
450	18	720	746	860	1500
500	20	900	1100	2255	3690
600	24	1050	2100	3000	5830

Tüm değerler Nm cinsindedir.

## K<sub>v</sub>-DEĞERLERİ

- The K<sub>v</sub>-değerleri [m<sup>3</sup>/saat], 5°C ila 30°C (41° ila 86°F) su akış sıcaklığında Δp =1 bar'

- The K<sub>v</sub>-tablosu Delfter Hydraulic Laboratories, tarafından hassas testler sonucu oluşturulmuştur.

- İzin verilen akış hızları  
Sıvılar için V<sub>maks</sub> 4,5 m/s  
Gazlar için V<sub>maks</sub> 70 m/s

- Akış fonksiyonu diskin 30° ila 70° açıları arasında lineerdir.

Kavitasyon önlenir!

Daha detaylı bilgi için lütfen mühendislerimize danışınız.

DN [mm]	Size [in]	Disk Açısı α°							
		20°	30°	40°	50°	60°	70°	80°	90°
20	¾	-	1	4	8	11	19	27	32
25	1	-	1,5	5	10	15	24	32	36
32	1¼	-	1,5	5	11	16	27	35	40
40	1½	-	2,2	8	15	21	33	43	50
50	2	1,2	8	13	22	38	50	65	85
65	2½	2	9	22	42	77	115	170	215
80	3	8	24	50	95	150	240	330	420
100	4	13	28	65	130	180	340	550	800
125	5	26	65	130	230	350	530	870	1010
150	6	35	90	200	360	640	900	1350	2100
200	8	43	180	350	580	1000	1600	3000	4000
250	10	125	360	660	1100	1800	3100	5300	6400
300	12	200	550	1000	1600	2600	5000	7500	8500
350	14	350	780	1400	2400	4000	8000	10800	11500
400	16	490	1050	1800	3100	5500	11000	12000	14500
450	18	510	1080	2040	3350	6100	11500	14600	20500
500	20	520	1100	2200	3500	6200	12000	15100	21000
600	24	750	1400	2800	5100	8800	14000	22000	29300

Firma tarafından uyarısız değiştirilebilir.